



扫一扫，了解更多产品
Scan for more product information

广东省电声工程技术研究开发中心

广东得胜电子有限公司制造

地址: 广东省惠州市博罗县龙溪街道富康一路2号
服务热线: 400 6828 333 传真: 0752 6383950
邮箱: xs@takstar.com
网址: www.takstar.com

Designed & Manufactured by:

Guangdong Takstar Electronic Co., Ltd.
Address: No.2 Fu Kang Yi Rd., Longqi Boluo
Huizhou, Guangdong 516121 China
Tel: 86 752 6383644 Fax: 86 752 6383952
Email: sales@takstar.com
Website: www.takstar.com

DMS-M7 鼓组麦克风

■ 前言

尊敬的用户:

感谢您选购得胜DMS-M7鼓组麦克风, 为了您能够更好地了解使用本产品, 建议您在使用前仔细阅读本说明书。

若存在有疑问或者您有宝贵的建议, 可通过拨打得胜官方微博热线400 6828 333或微信扫描二维码关注得胜官方微博号与我们联系。



■ 产品特性

- 专业鼓麦套装麦克风, 适合现场演出与录音;
- 大鼓麦采用34MM大膜片动圈麦芯, 特殊的振膜设计能提供出色的动态响应, 心形指向能确保良好的反馈抑制; 金属的外壳, 耐用性更强;
- 小鼓麦采用14MM电容麦芯, 小振膜设计对小鼓的音频范围拾音更宽, 音色更加精准; 采用弹簧夹结构设计, 可快速安装与拆卸;
- 镲片电容麦采用16MM电容麦芯, 宽广拾音频范围, 高频解析度强, 高灵敏度设计对镲片敲击的捕捉更加出色。

■ 适用范围

适用现场演出与录音等场合

■ 标准配置

- 大鼓麦 1支
- 小鼓麦 4支
- 镲片电容麦 2支
- 手提铝箱 1个
- 大鼓麦夹 1个
- 镲片电容麦夹 2个
- 说明书 1份

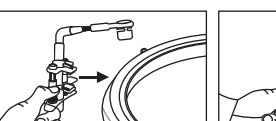
1

DMS-M7 鼓组麦克风

■ 使用说明

一、大鼓麦安装及使用

1. 将大鼓麦麦克风配备的大鼓麦夹连接锁紧固定, 如图所示。
2. 可通过母卡依转公卡依充氧铜双芯屏蔽线与音频设备 (如声卡、调音台等) 连接; 麦克风与线材连接时, 将卡依线插头对准麦克风尾部三针插入, 直到卡依线上的扣键“哒”的一声定位。

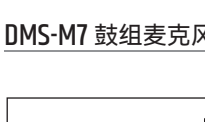


3

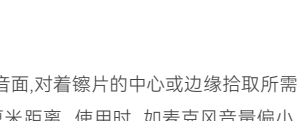
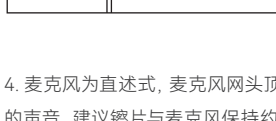
DMS-M7 鼓组麦克风

二、小鼓麦安装及使用

1. 将小鼓麦与小鼓边框夹上固定, 如图所示。
2. 可通过母卡依转公卡依充氧铜双芯屏蔽线与音频设备 (如声卡、调音台等) 连接; 麦克风与线材连接时, 将卡依线插头对准麦克风尾部三针插入, 直到卡依线上的扣键“哒”的一声定位。



3. 将麦克风线材的另一端与调音台、功放、声卡等音频设备连接, 开启48V供电即可使用。建议使用前, 应先将音频设备 (声卡、调音台等) 音量调小, 再将音量从小到大地慢慢调节至合适, 以免声压过大对扬声器造成冲击; 尽可能地拉开麦克风与扬声器的距离, 避免麦克风与扬声器相对, 以免影响麦克风音质及有效控制反馈啸叫。



5

DMS-M7 鼓组麦克风



7

DMS-M7 鼓组麦克风

■ 关于图标含义解释

根据RL2004/108/EG和European Low Voltage Directive (欧洲低电压指令) RL2006/95/EG的测试结果表明, 本产品符合欧共体关于电磁兼容性的成员国法律整合的指令中所规定的限值。

未经符合方明确批准的变更或修改可能会使用户失去操作设备的权限。此设备符合FCC规则第15条部分的要求。操作须符合以下两个条件:

- (1) 此设备可能不会造成有害干扰。
- (2) 此设备必须接受接收到的任何干扰, 包括可能导致意外操作的干扰。

此符号为产品的环保使用期限标志, 且底部标使用期限只适用于产品正常工作温度和湿度等条件。

本产品符合FCC规则第15条部分的要求。操作须符合以下两个条件:

- (1) 此设备可能不会造成有害干扰。
- (2) 此设备必须接受接收到的任何干扰, 包括可能导致意外操作的干扰。

此符号为产品的环保使用期限标志, 且底部标使用期限只适用于产品正常工作温度和湿度等条件。

本产品符合FCC规则第15条部分的要求。操作须符合以下两个条件:

- (1) 此设备可能不会造成有害干扰。
- (2) 此设备必须接受接收到的任何干扰, 包括可能导致意外操作的干扰。

此符号为产品的环保使用期限标志, 且底部标使用期限只适用于产品正常工作温度和湿度等条件。

本产品符合FCC规则第15条部分的要求。操作须符合以下两个条件:

- (1) 此设备可能不会造成有害干扰。
- (2) 此设备必须接受接收到的任何干扰, 包括可能导致意外操作的干扰。

此符号为产品的环保使用期限标志, 且底部标使用期限只适用于产品正常工作温度和湿度等条件。

本产品符合FCC规则第15条部分的要求。操作须符合以下两个条件:

- (1) 此设备可能不会造成有害干扰。
- (2) 此设备必须接受接收到的任何干扰, 包括可能导致意外操作的干扰。

此符号为产品的环保使用期限标志, 且底部标使用期限只适用于产品正常工作温度和湿度等条件。

本产品符合FCC规则第15条部分的要求。操作须符合以下两个条件:

- (1) 此设备可能不会造成有害干扰。
- (2) 此设备必须接受接收到的任何干扰, 包括可能导致意外操作的干扰。

此符号为产品的环保使用期限标志, 且底部标使用期限只适用于产品正常工作温度和湿度等条件。

本产品符合FCC规则第15条部分的要求。操作须符合以下两个条件:

- (1) 此设备可能不会造成有害干扰。
- (2) 此设备必须接受接收到的任何干扰, 包括可能导致意外操作的干扰。

此符号为产品的环保使用期限标志, 且底部标使用期限只适用于产品正常工作温度和湿度等条件。

本产品符合FCC规则第15条部分的要求。操作须符合以下两个条件:

- (1) 此设备可能不会造成有害干扰。
- (2) 此设备必须接受接收到的任何干扰, 包括可能导致意外操作的干扰。

此符号为产品的环保使用期限标志, 且底部标使用期限只适用于产品正常工作温度和湿度等条件。

本产品符合FCC规则第15条部分的要求。操作须符合以下两个条件:

- (1) 此设备可能不会造成有害干扰。
- (2) 此设备必须接受接收到的任何干扰, 包括可能导致意外操作的干扰。

此符号为产品的环保使用期限标志, 且底部标使用期限只适用于产品正常工作温度和湿度等条件。

本产品符合FCC规则第15条部分的要求。操作须符合以下两个条件:

- (1) 此设备可能不会造成有害干扰。
- (2) 此设备必须接受接收到的任何干扰, 包括可能导致意外操作的干扰。

此符号为产品的环保使用期限标志, 且底部标使用期限只适用于产品正常工作温度和湿度等条件。

本产品符合FCC规则第15条部分的要求。操作须符合以下两个条件:

- (1) 此设备可能不会造成有害干扰。
- (2) 此设备必须接受接收到的任何干扰, 包括可能导致意外操作的干扰。

此符号为产品的环保使用期限标志, 且底部标使用期限只适用于产品正常工作温度和湿度等条件。

本产品符合FCC规则第15条部分的要求。操作须符合以下两个条件:

- (1) 此设备可能不会造成有害干扰。
- (2) 此设备必须接受接收到的任何干扰, 包括可能导致意外操作的干扰。

此符号为产品的环保使用期限标志, 且底部标使用期限只适用于产品正常工作温度和湿度等条件。

本产品符合FCC规则第15条部分的要求。操作须符合以下两个条件:

- (1) 此设备可能不会造成有害干扰。
- (2) 此设备必须接受接收到的任何干扰, 包括可能导致意外操作的干扰。

此符号为产品的环保使用期限标志, 且底部标使用期限只适用于产品正常工作温度和湿度等条件。

本产品符合FCC规则第15条部分的要求。操作须符合以下两个条件:

- (1) 此设备可能不会造成有害干扰。
- (2) 此设备必须接受接收到的任何干扰, 包括可能导致意外操作的干扰。

此符号为产品的环保使用期限标志, 且底部标使用期限只适用于产品正常工作温度和湿度等条件。

本产品符合FCC规则第15条部分的要求。操作须符合以下两个条件:

- (1) 此设备可能不会造成有害干扰。
- (2) 此设备必须接受接收到的任何干扰, 包括可能导致意外操作的干扰。

此符号为产品的环保使用期限标志, 且底部标使用期限只适用于产品正常工作温度和湿度等条件。

本产品符合FCC规则第15条部分的要求。操作须符合以下两个条件:

- (1) 此设备可能不会造成有害干扰。
- (2) 此设备必须接受接收到的任何干扰, 包括可能导致意外操作的干扰。

此符号为产品的环保使用期限标志, 且底部标使用期限只适用于产品正常工作温度和湿度等条件。

本产品符合FCC规则第15条部分的要求。操作须符合以下两个条件:

- (1) 此设备可能不会造成有害干扰。
- (2) 此设备必须接受接收到的任何干扰, 包括可能导致意外操作的干扰。

此符号为产品的环保使用期限标志, 且底部标使用期限只适用于产品正常工作温度和湿度等条件。

本产品符合FCC规则第15条部分的要求。操作须符合以下两个条件:

- (1) 此设备可能不会造成有害干扰。
- (2) 此设备必须接受接收到的任何干扰, 包括可能导致意外操作的干扰。

此符号为产品的环保使用期限标志, 且底部标使用期限只适用于产品正常工作温度和湿度等条件。

本产品符合FCC规则第15条部分的要求。操作须符合以下两个条件:

- (1) 此设备可能不会造成有害干扰。
- (2) 此设备必须接受接收到的任何干扰, 包括可能导致意外操作的干扰。

此符号为产品的环保使用期限标志, 且底部标使用期限只适用于产品正常工作温度和湿度等条件。

本产品符合FCC规则第15条部分的要求。操作须符合以下两个条件:

- (1) 此设备可能不会造成有害干扰。
- (2) 此设备必须接受接收到的任何干扰, 包括可能导致意外操作的干扰。

此符号为产品的环保使用期限标志, 且底部标使用期限只适用于产品正常工作温度和湿度等条件。

本产品符合FCC规则第15条部分的要求。操作须符合以下两个条件:

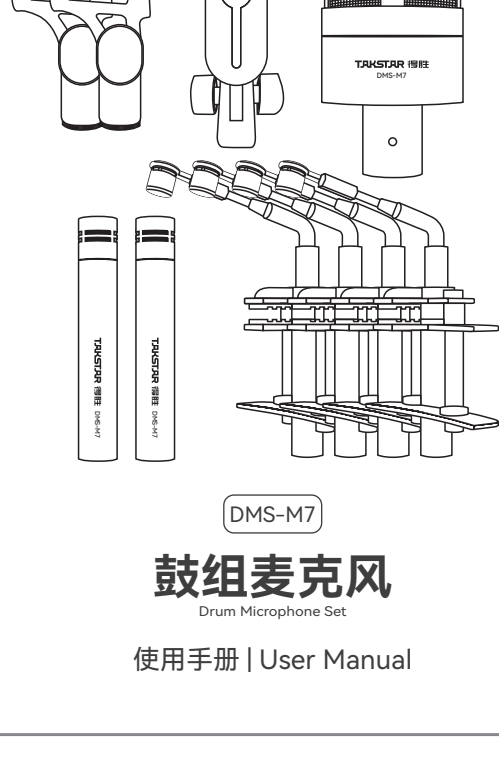
- (1) 此设备可能不会造成有害干扰。
- (2) 此设备必须接受接收到的任何干扰, 包括可能导致意外操作的干扰。

此符号为产品的环保使用期限标志, 且底部标使用期限只适用于产品正常工作温度和湿度等条件。

本产品符合FCC规则第15条部分的要求。操作须符合以下两个条件:

- (1) 此设备可能不会造成有害干扰。
- (2) 此设备必须接受接收到的任何干扰, 包括可能导致意外操作的干扰。

TAKSTAR 得胜



鼓组麦克风

Drum Microphone Set

使用手册 / User Manual

DMS-M7 鼓组麦克风

■ 技术参数

大鼓麦

- 音头: 动圈式 (34MM膜片)
- 指向性: 超心型
- 频率范围: 30Hz-12KHz
- 灵敏度: -50dB±3dB
- 输出阻抗: 600Ω

镲片电容麦

- 音头: 电容式 (16MM膜片)
- 指向性: 心型
- 频率范围: 30Hz-20KHz
- 灵敏度: -33dB±3dB
- 输出阻抗: 200Ω
- 最大声压级: 130dB
- 信噪比: 88dB
- 工作电压: 48V幻象供电

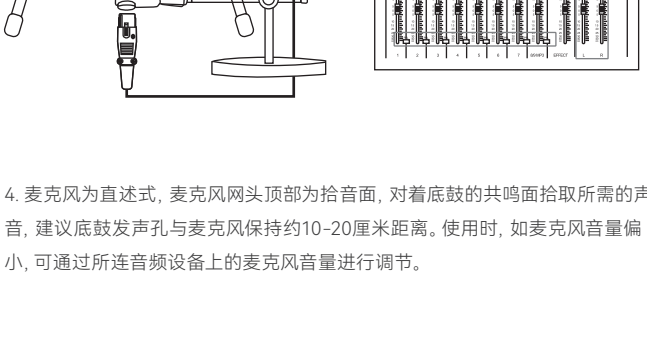
小鼓麦

- 音头: 电容式 (14MM膜片)
- 指向性: 心型
- 频率范围: 30Hz-18KHz
- 灵敏度: -40dB±3dB
- 输出阻抗: 200Ω
- 最大声压级: 127dB
- 信噪比: 85dB
- 工作电压: 48V幻象供电

注: 以上数据由得胜实验室测试得到, 并拥有最终解释权!

DMS-M7 鼓组麦克风

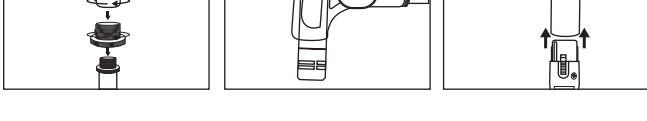
3. 将麦克风线材的另一端与调音台、功放、声卡等音频设备连接即可使用。建议使用前, 应先将音频设备 (声卡、调音台等) 音量调小, 再将音量从小到大地慢慢调节至合适, 以免声压过大对扬声器造成冲击; 尽可能地拉开麦克风与扬声器的距离, 避免麦克风与扬声器相对, 以免影响麦克风音质及有效控制反馈啸叫。



4. 麦克风为直立式, 麦克风网头顶部为拾音面, 对着底鼓的共鸣面拾取所需的声音, 建议底鼓发声孔与麦克风保持约10-20厘米距离。使用时, 如麦克风音量偏小, 可通过所连音频设备上的麦克风音量进行调节。

DMS-M7 鼓组麦克风

4. 麦克风为直立式, 麦克风网头顶部为拾音面, 对着军鼓或通鼓的打击面拾取所需的声。建议使用前, 应先将音频设备 (声卡、调音台等) 音量调小, 再将音量从小到大地慢慢调节至合适, 以免声压过大对扬声器造成冲击; 尽可能地拉开麦克风与扬声器的距离, 避免麦克风与扬声器相对, 以免影响麦克风音质及有效控制反馈啸叫。



DMS-M7 鼓组麦克风

4. 麦克风为直立式, 麦克风网头顶部为拾音面, 对着军鼓或通鼓的打击面拾取所需的声。建议使用前, 应先将音频设备 (声卡、调音台等) 音量调小, 再将音量从小到大地慢慢调节至合适, 以免声压过大对扬声器造成冲击; 尽可能地拉开麦克风与扬声器的距离, 避免麦克风与扬声器相对, 以免影响麦克风音质及有效控制反馈啸叫。



DMS-M7 鼓组麦克风

■ 安全警示

为避免电击、高温、着火、爆炸、辐射、机械危险以及使用不当等可能造成的人身伤害或财产损失, 使用本产品前, 请仔细阅读并遵守以下事项:

1. 使用产品时请确认所连接设备与本产品是否匹配以及合理调整音量大小, 不要在超过产品功率及大音量下长时间使用, 以免造成产品异常;
2. 使用中若发现异常 (如冒烟、异味等), 请立即关闭电源开关并拔掉电源插头, 然后将产品送售后服务网点检修;
3. 本产品及配件都应放置在室内干燥通风处, 请勿长期存放在潮湿、灰尘多的环境, 使用中避免靠近火源、雨淋、进水、过度碰撞、抛掷、震动本机及覆盖通风孔, 以免损坏其功能;
4. 若产品需要固定于墙壁或天花板时, 请确保固定到位, 防止因固定强度不足导致产品发生跌落危险;
5. 使用该产品时需遵守相关安全规定, 法律法规明确禁止使用场合请勿使用本产品, 以免导致意外事故;
6. 请不要自行拆机改装或维修, 以防止出现人身伤害, 如有问题或服务需求请联系当地售后服务网点跟进处理。

DMS-M7 鼓组麦克风

■ 环保说明

产品中有毒有害物质或元素的名称及含量标识表

部件名称	有毒有害物质或元素					
	铅 (Pb)	汞 (Hg)	镉 (Cd)	六价铬 (Cr(VI))	多溴联苯 (PBB)	多溴二苯醚 (PBDE)

塑料部件	○	○	○	○	○	○
金属部件	×	○	○	○	○	○
电路板组件	×	○	○	○	○	○
线缆	×	○	○	○	○	○

本表格依据SJ/T 11364的规定编制。
○: 表示有害物质在规定的均质材料中的含量均在GB/T 26572规定的限量要求以下。
×: 表示该有害物质至少在零部件中的某一均质材料中的含量超出GB/T 26572规定的限量要求。

此标志为产品的环保使用期限标志, 且底部标使用期限只适用于产品正常工作温度和湿度等条件。

本产品符合FCC规则第15条部分的要求。操作须符合以下两个条件:

- (1) 此设备可能不会造成有害干扰。
- (2) 此设备必须接受接收到的任何干扰, 包括可能导致意外操作的干扰。

此符号为产品的环保使用期限标志, 且底部标使用期限只适用于产品正常工作温度和湿度等条件。

本产品符合FCC规则第15条部分的要求。操作须符合以下两个条件:

- (1) 此设备可能不会造成有害干扰。
- (2) 此设备必须接受接收到的任何干扰, 包括可能导致意外操作的干扰。

此符号为产品的环保使用期限标志, 且底部标使用期限只适用于产品正常工作温度和湿度等条件。

本产品符合FCC规则第15条部分的要求。操作须符合以下两个条件:

- (1) 此设备可能不会造成有害干扰。
- (2) 此设备必须接受接收到的任何干扰, 包括可能导致意外操作的干扰。

此符号为产品的环保使用期限标志, 且底部标使用期限只适用于产品正常工作温度和湿度等条件。

本产品符合FCC规则第15条部分的要求。操作须符合以下两个条件:

- (1) 此设备可能不会造成有害干扰。
- (2) 此设备必须接受接收到的任何干扰, 包括可能导致意外操作的干扰。

此符号为产品的环保使用期限标志, 且底部标使用期限只适用于产品正常工作温度和湿度等条件。

本产品符合FCC规则第15条部分的要求。操作须符合以下两个条件:

- (1) 此设备可能不会造成有害干扰。
- (2) 此设备必须接受接收到的任何干扰, 包括可能导致意外操作的干扰。

此符号为产品的环保使用期限标志, 且底部标使用期限只适用于产品正常工作温度和湿度等条件。

本产品符合FCC规则第15条部分的要求。操作须符合以下两个条件:

- (1) 此设备可能不会造成有害干扰。
- (2) 此设备必须接受接收到的任何干扰, 包括可能导致意外操作的干扰。

此符号为产品的环保使用期限标志, 且底部标使用期限只适用于产品正常工作温度和湿度等条件。

本产品符合FCC规则第15条部分的要求。操作须符合以下两个条件:

- (1) 此设备可能不会造成有害干扰。
- (2) 此设备必须接受接收到的任何干扰, 包括可能导致意外操作的干扰。

此符号为产品的环保使用期限标志, 且底部标使用期限只适用于产品正常工作温度和湿度等条件。

本产品符合FCC规则第15条部分的要求。操作须符合以下两个条件:

- (1) 此设备可能不会造成有害干扰。
- (2) 此设备必须接受接收到的任何干扰, 包括可能导致意外操作的干扰。

此符号为产品的环保使用期限标志, 且底部标使用期限只适用于产品正常工作温度和湿度等条件。

本产品符合FCC规则第15条部分的要求。操作须符合以下两个条件:

- (1) 此设备可能不会造成有害干扰。
- (2) 此设备必须接受接收到的任何干扰, 包括可能导致意外操作的干扰。

此符号为产品的环保使用期限标志, 且底部标使用期限只适用于产品正常工作温度和湿度等条件。

本产品符合FCC规则第15条部分的要求。操作须符合以下两个条件:

- (1) 此设备可能不会造成有害干扰。
- (2) 此设备必须接受接收到的任何干扰, 包括可能导致意外操作的干扰。

此符号为产品的环保使用期限标志, 且底部标使用期限只适用于产品正常工作温度和湿度等条件。

本产品符合FCC规则第15条部分的要求。操作须符合以下两个条件:

- (1) 此设备可能不会造成有害干扰。
- (2) 此设备必须接受接收到的任何干扰, 包括可能导致意外操作的干扰。

此符号为产品的环保使用期限标志, 且底部标使用期限只适用于产品正常工作温度和湿度等条件。

本产品符合FCC规则第15条部分的要求。操作须符合以下两个条件:

- (1) 此设备可能不会造成有害干扰。
- (2) 此设备必须接受接收到的任何干扰, 包括可能导致意外操作的干扰。

此符号为产品的环保使用期限标志, 且底部标使用期限只适用于产品正常工作温度和湿度等条件。

本产品符合FCC规则第15条部分的要求。操作须符合以下两个条件:

- (1) 此设备可能不会造成有害干扰。
- (2) 此设备必须接受接收到的任何干扰, 包括可能导致意外操作的干扰。

此符号为产品的环保使用期限标志, 且底部标使用期限只适用于产品正常工作温度和湿度等条件。

本产品符合FCC规则第15条部分的要求。操作须符合以下两个条件:

- (1) 此设备可能不会造成有害干扰。
- (2) 此设备必须接受接收到的任何干扰, 包括可能导致意外操作的干扰。

此符号为产品的环保使用期限标志, 且底部标使用期限只适用于产品正常工作温度和湿度等条件。

本产品符合FCC规则第15条部分的要求。操作须符合以下两个条件:

- (1) 此设备可能不会造成有害干扰。
- (2) 此设备必须接受接收到的任何干扰, 包括可能导致意外操作的干扰。

此符号为产品的环保使用期限标志, 且底部标使用期限只适用于产品正常工作温度和湿度等条件。

本产品符合FCC规则第15条部分的要求。操作须符合以下两个条件:

- (1) 此设备可能不会造成有害干扰。
- (2) 此设备必须接受接收到的任何干扰, 包括可能导致意外操作的干扰。

此符号为产品的环保使用期限标志, 且底部标使用期限只适用于产品正常工作温度和湿度等条件。

本产品符合FCC规则第15条部分的要求。操作须符合以下两个条件:

- (1) 此设备可能不会造成有害干扰。
- (2) 此设备必须接受接收到的任何干扰, 包括可能导致意外操作的干扰。

此符号为产品的环保使用期限标志, 且底部标使用期限只适用于产品正常工作温度和湿度等条件。

本产品符合FCC规则第15条部分的要求。操作须符合以下两个条件:

- (1) 此设备可能不会造成有害干扰。
- (2) 此设备必须接受接收到的任何干扰, 包括